

Le premier journal qui ne parle que de votre famille



EMBLAVEZ CONNECT
PLACE DES ANCIENS COMBATTANTS
43800 ROSIERES



Ils vous ont écrit



Grégory PETITCLERC



Robin GAUDIN



Stéphane SOUTON



Anniversaires

Eric VALOUR

le 19 juil.

Cécile GALLIEN

le 21 juil.

Robin GAUDIN

le 25 sept.



Fêtes

Benoît

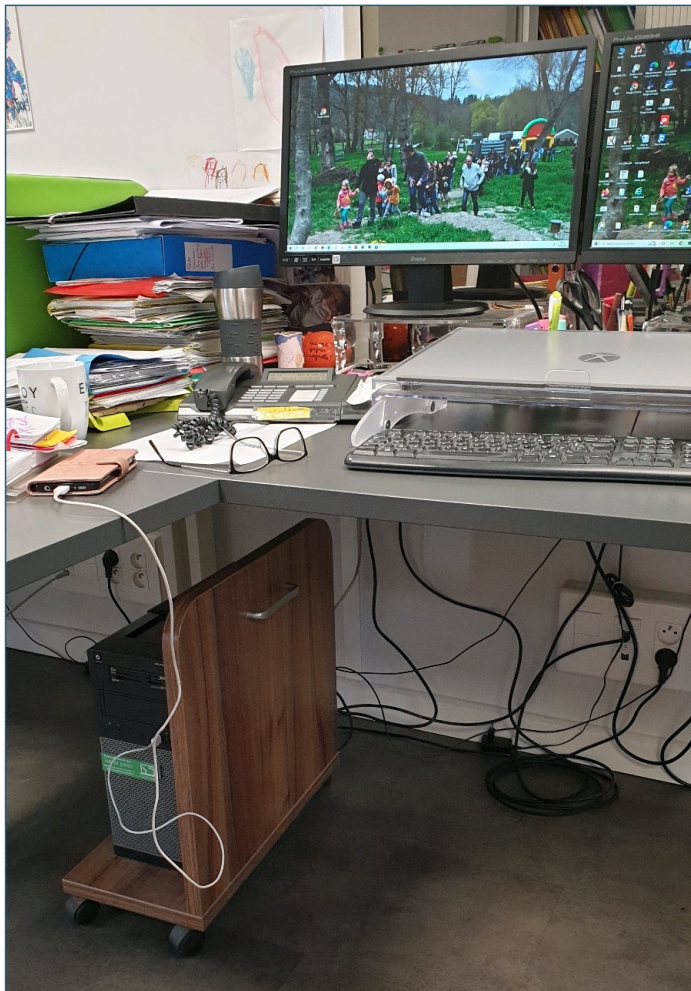
le 11 juil.

Gilles

le 1 sept.

Grégory

le 3 sept.



Stéphane SOUTON

le 8 juin

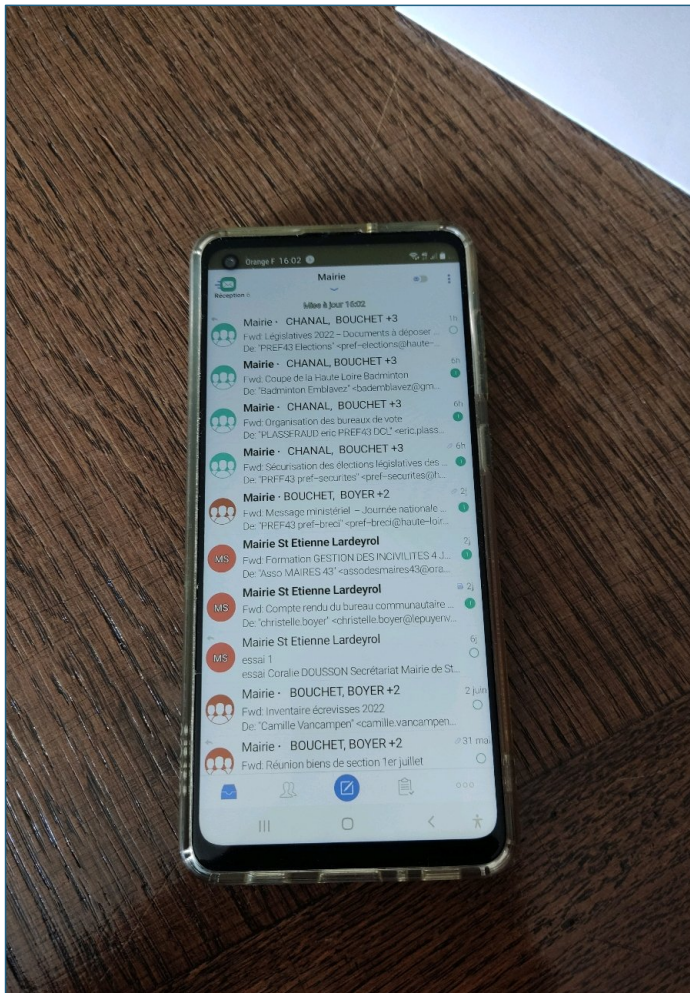
SAINT VINCENT : Mairie =
Dépannage réseau pour l'accès au
serveur.



Grégory PETITCLERC

le 9 juin

SAINT VINCENT : mairie, problème
de connexion internet et réseau sur
le deuxième PC du secrétariat.
Après investigation le problème
vient d'un câble RJ45 défectueux
dans l'armoire de brassage.
Echange de ce dernier par un câble
reconditionné par
Emblavezconnect.



Robin GAUDIN
le 10 juin

SAINT ÉTIENNE LARDEYROL :
Dépannage d'une élue avec
réinstallation de l'application
Bluemail et reparamétrage.



**Grégory
PETITCLERC**
le 10 juin



VOREY : Embarcadère, suite à une énième orage
plus d'internet dans tout le bâtiment. Après diagnostic
onduleur HS. Réinstallation avec des multiprises afin
de relancer toutes les fonctionnalités.



Grégory PETITCLERC

le 10 juin

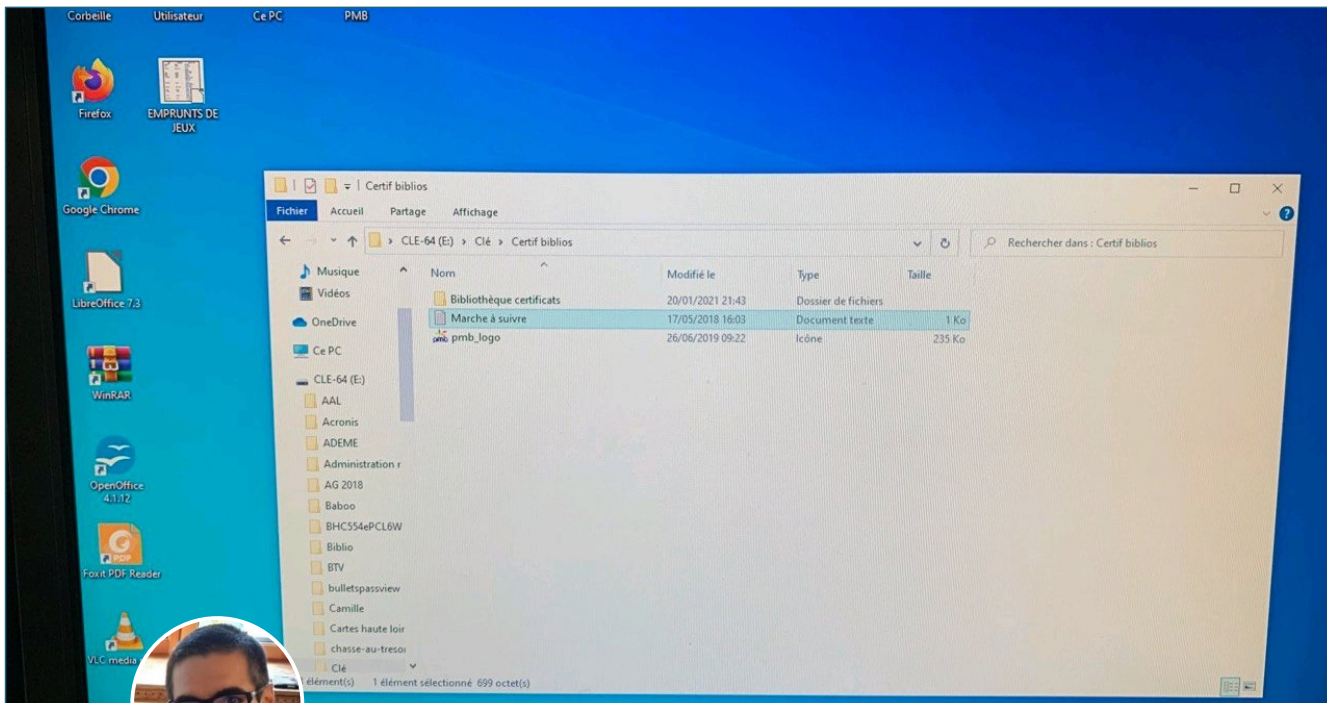
MALREVERS : mairie, réunion dans les locaux d'Emblavezconnect afin de lancer le projet site internet en reponse ce de Véronique Perbet élue de Malrevers.



Robin GAUDIN

le 10 juin

ROSIÈRES : Installation d'un vidéoprojecteur courte focale et d'un écran de projection dans la bibliothèque.



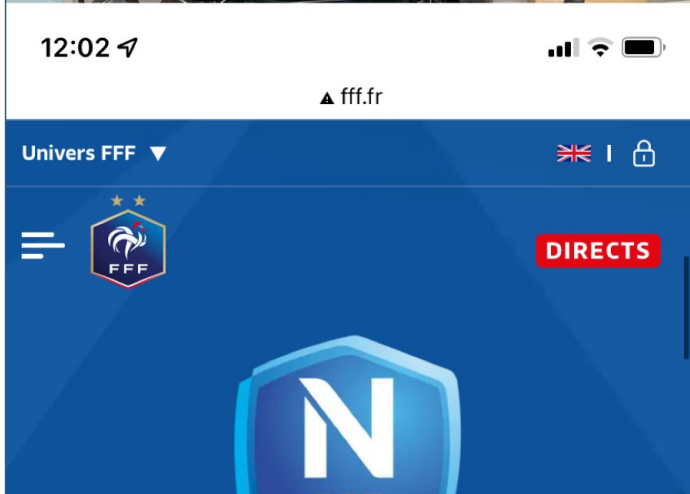
Robin GAUDIN
le 10 juin

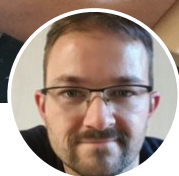
ROSIÈRES : Remplacement de l'ordinateur de la bibliothèque par un modèle plus performant puis réinstallation du logiciel PMB (certificat).



Grégory PETITCLERC
le 10 juin

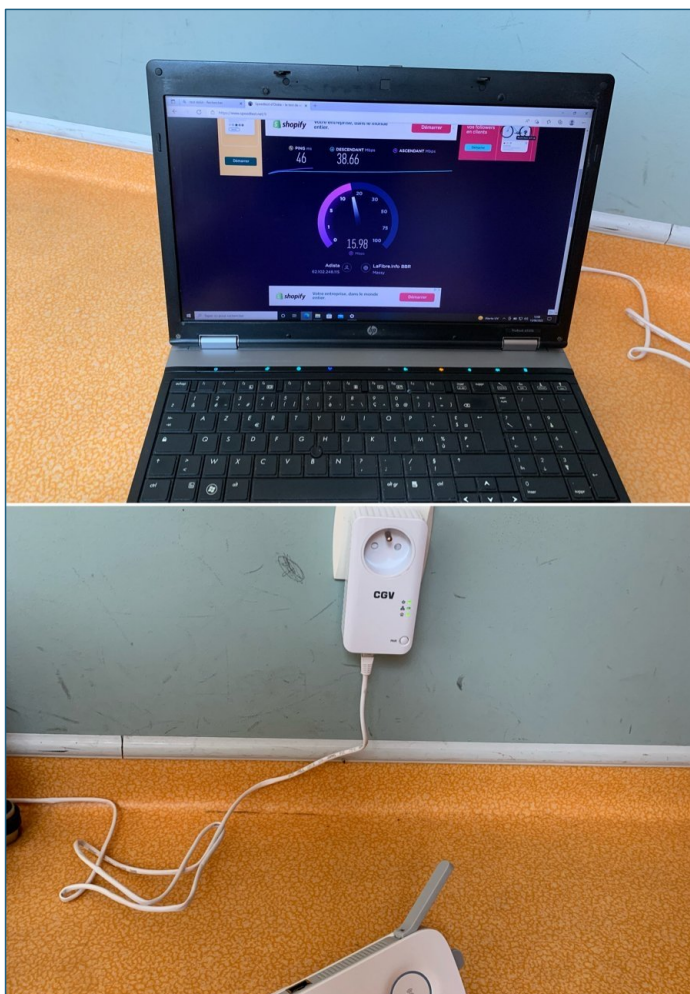
ROSIÈRES : mairie, poursuite du déploiement de la nouvelle solution Internet /Voix IP. Installation de la borne wifi 4G sur le complexe de Florac + tests.





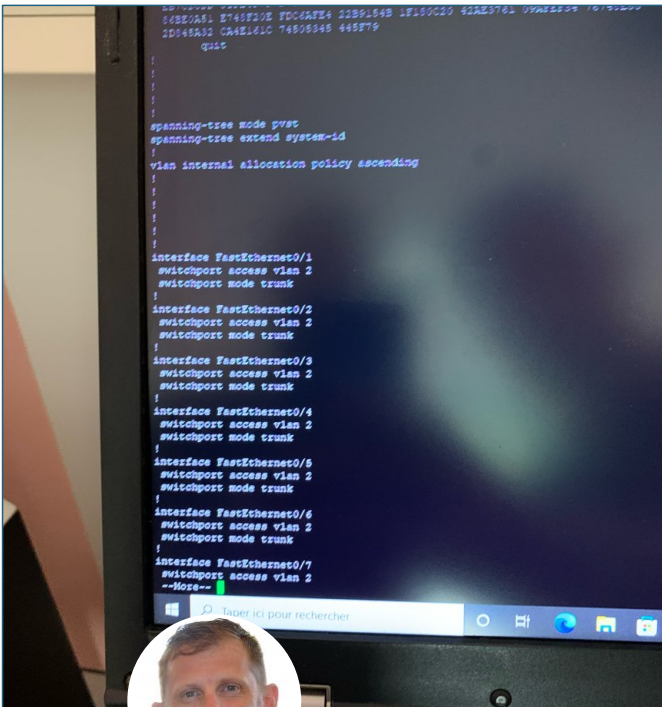
Stéphane SOUTON
le 14 juin

SAINTE PIERRE DU CHAMP : En mairie rencontre avec les élus pour présenter le nouveau site Internet réalisé par Gaétan dans le cadre de son stage



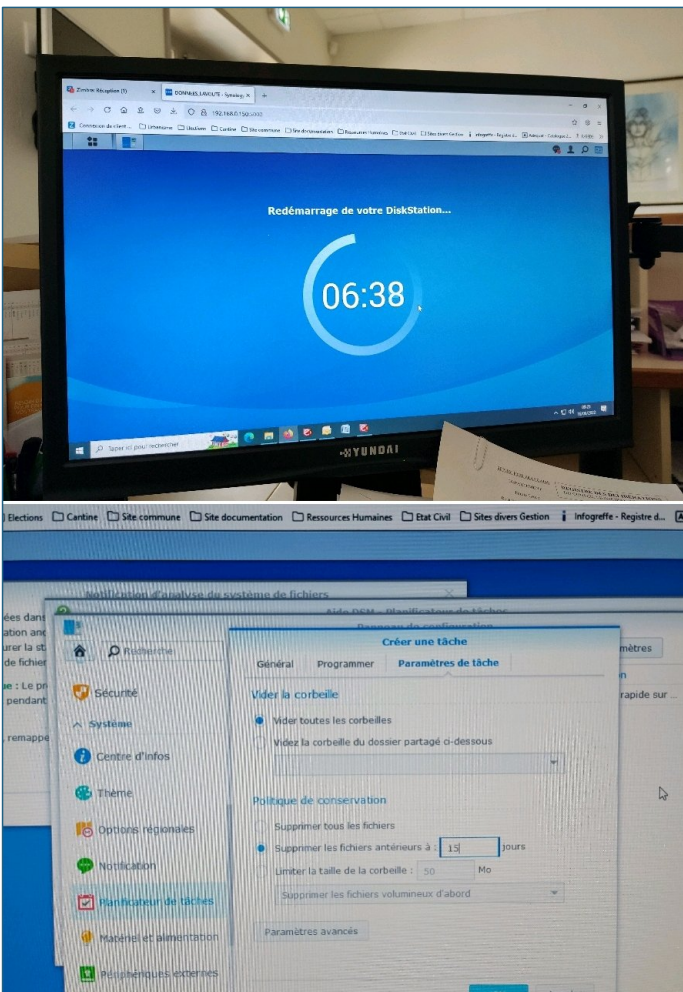
Grégory PETITCLERC
le 15 juin

CAPEV : école de musique, suite au changement de fournisseur internet de l'école recherche d'une solution durable pour déployer une connexion internet et brancher un copieur. Point avec Christian Crespe et validation d'une solution « CPL wifi » reliée sur l'école.



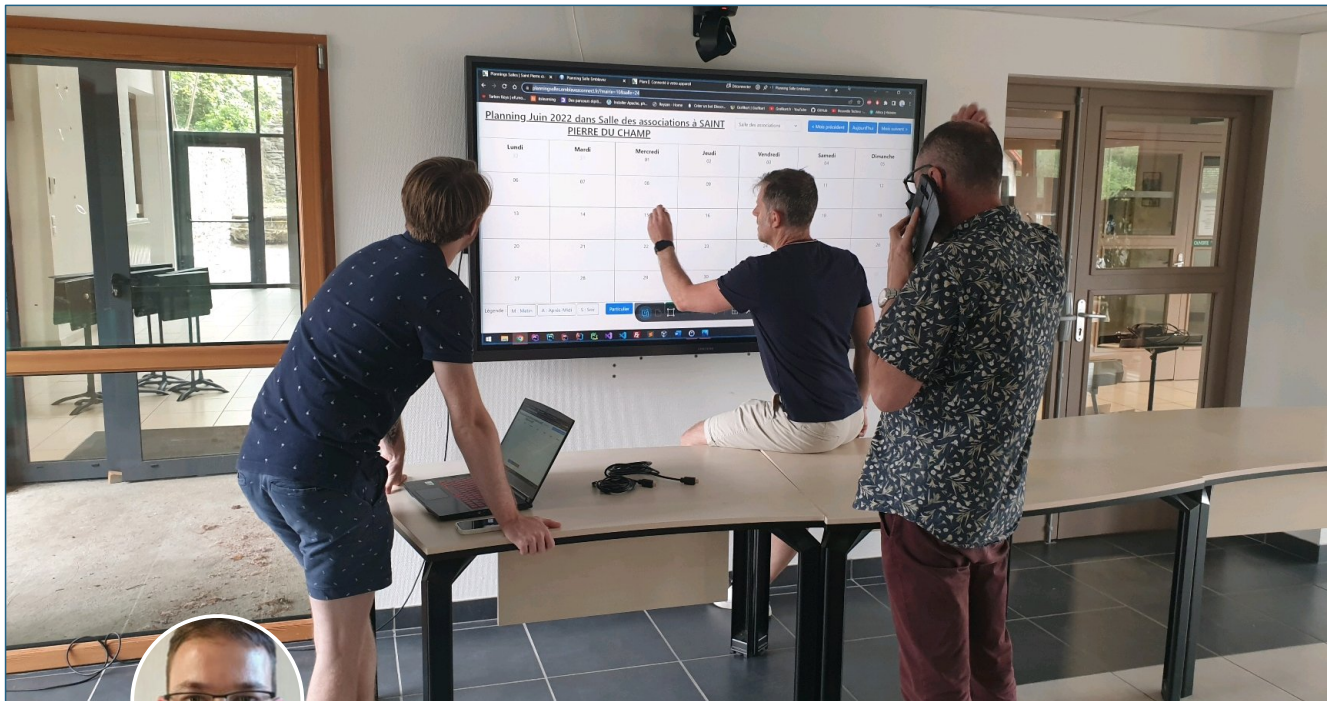
**Grégory
PETITCLERC**
le 15 juin

ROSIÈRES : mairie, préparation des tous les postes téléphoniques de la mairie afin de tester le fonctionnement avant mise en route définitive.



Robin GAUDIN
le 16 juin

LAVOUTE SUR LOIRE : mise à jour du NAS Synology et paramétrage de la corbeille pour limiter le volume de stockage.



Stéphane SOUTON
le 16 juin

ROSIÈRES : Mairie = Test du nouveau matériel dans la salle du conseil et mise en place en prévision d'une réunion en visio samedi à midi.



Grégory PETITCLERC
le 17 juin

VOREY : école publique, problème de ligne support qui a été coupé. Gestion du problème via la société ADISTA. Resto à la normale lundi 14h



Robin GAUDIN

le 20 juin

ROCHE EN RÉGNIER : vérification et test de connexion au niveau de l'agence postale Communale. Problème d'accès internet lié à la desserte interne.



Stéphane SOUTON

le 21 juin

EMBLAVEZ CONNECT : Réunion de suivi de stage pour Valentin et Gaétan et bilan de l'année de licence pour Julien avec Alain COGNASSE, professeur d'informatique au lycée La Chartreuse.



**Grégory
PETITCLERC**
le 23 juin

ROCHE-EN-RÉGNIER : mairie, suite à l'installation de la fibre, réorganisation de la baie de brassage et mise en place d'un switch 100/1000. Test fonctionnalité serveur, copieur, téléphone idem pour l'école. Tout est ok.



Stéphane SOUTON
le 24 juin

ROSIÈRES : salle polyvalente = Vérification du matériel sono filaire et portatif en vue de la fête de l'école publique. Prévoir de remettre un système propre et fonctionnel prochainement car l'existant est très vieillissant.



Stéphane SOUTON


le 24 juin

LAVOUTE SUR LOIRE : Micro crèche = Diagnostic suite à une panne du PC portable de la directrice. Le PC a été redémarré mais il faut prévoir un changement du disque dur.

Lavoûte sur Loire Municipalité ▾ Vie locale ▾ Artisans - Commerçants ▾ Tourisme

Accueil / La commune : Urbanisme

Urbanisme

 **NOUVEAU** : La commune de La demande d'autorisation d'urbanisme entièrement dématérialisée en accès

Ce téléservice vous guidera dans le de transmettre des pièces par courri Attention : il est nécessaire de prend

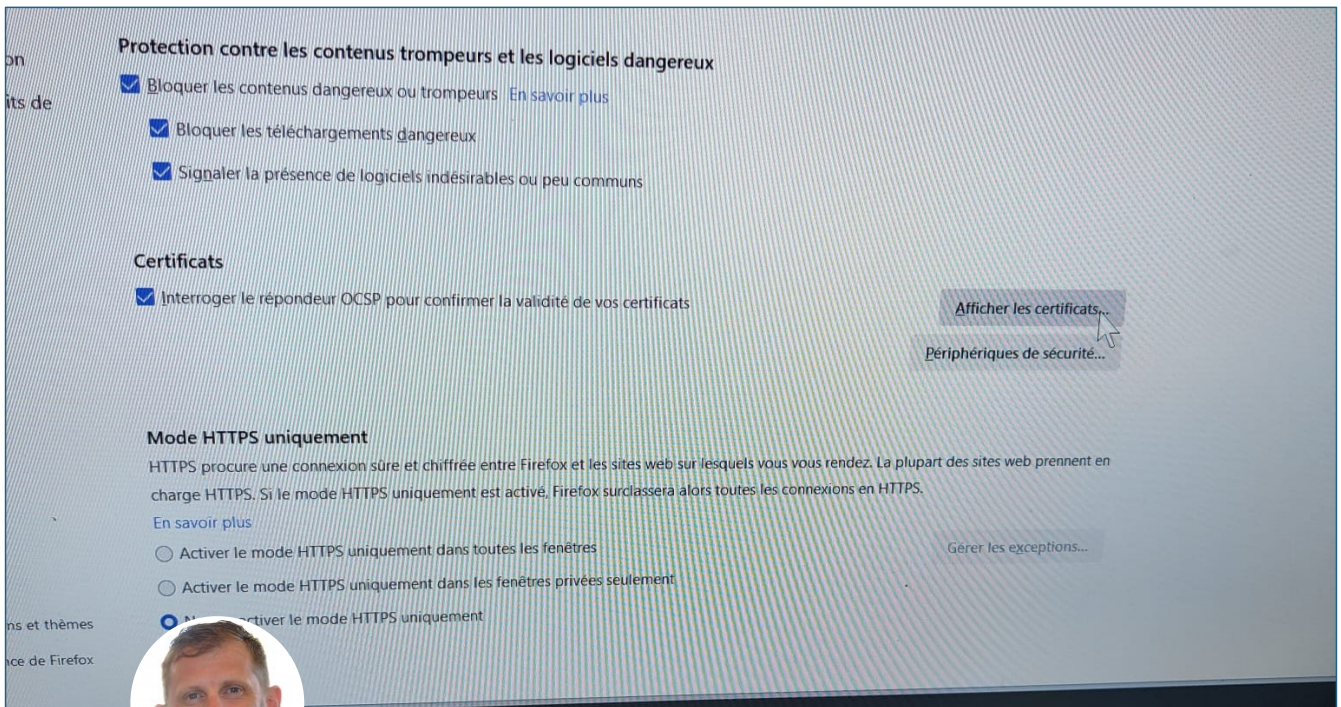
[Conditions générales d'utilisation](#)



Stéphane SOUTON

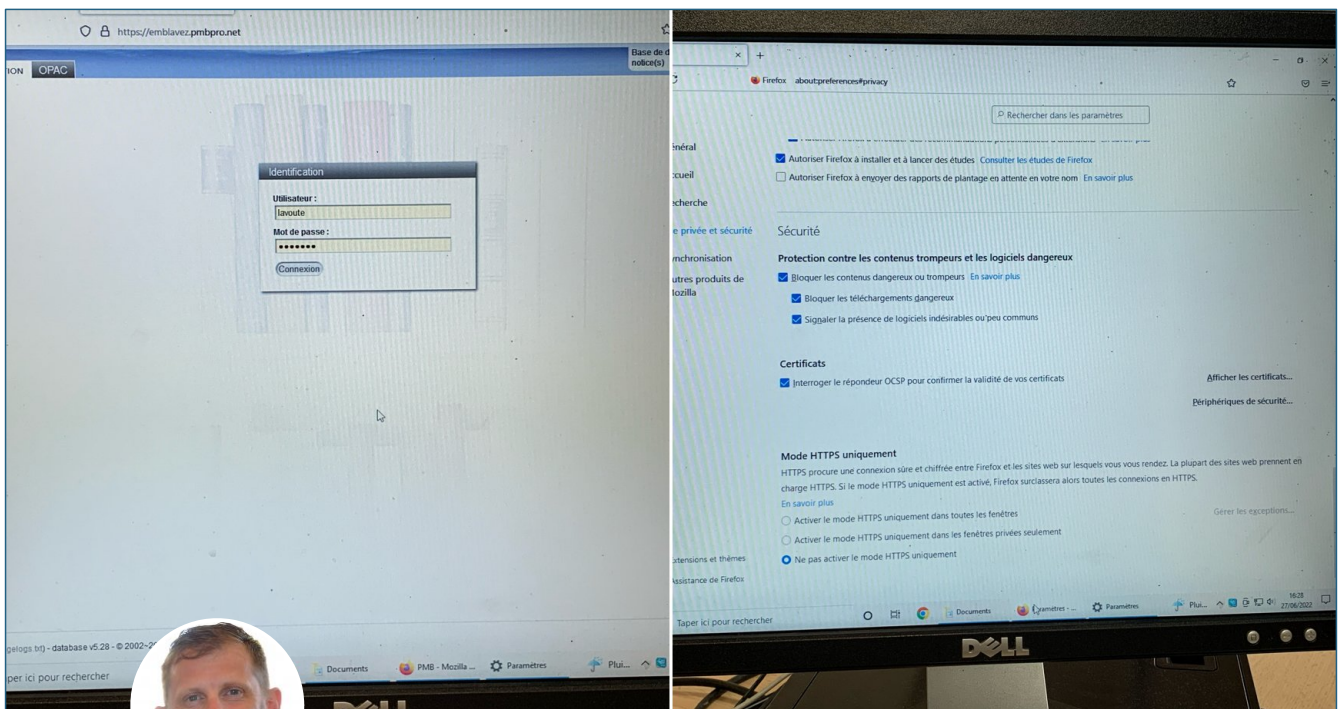
le 24 juin

LAVOUTE SUR LOIRE : Insertion sur le site Internet de la commune de la page "Urbanisme" pour la gestion de toutes les demandes d'urbanisme.



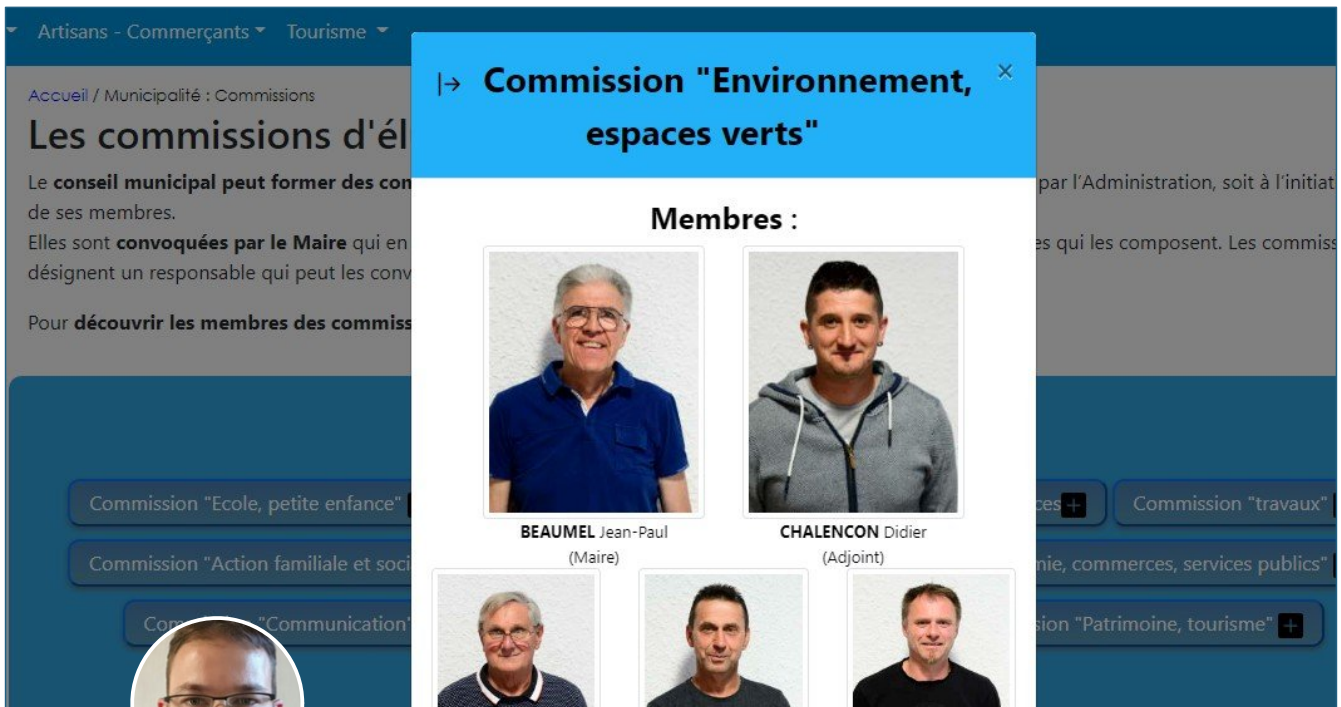
**Grégory
PETITCLERC**
le 27 juin

SAINT VINCENT : bibliothèque, problème lié au certificat PMB. Problème réglé suite à la désinstallation complète de Firefox et sa réinstallation



**Grégory
PETITCLERC**
le 27 juin

LAVOÛTE SUR LOIRE : bibliothèque, problème lié au certificat PMB. Problème réglé suite à la désinstallation complète de Firefox et sa réinstallation.



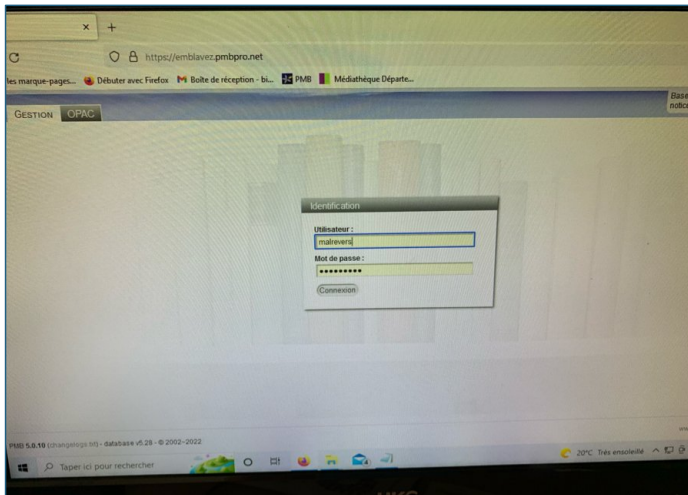
Stéphane SOUTON
le 28 juin

LAVOUTE SUR LOIRE : Site Internet de la commune = Mise à jour des pages des commissions et du personnel.



Robin GAUDIN
le 28 juin

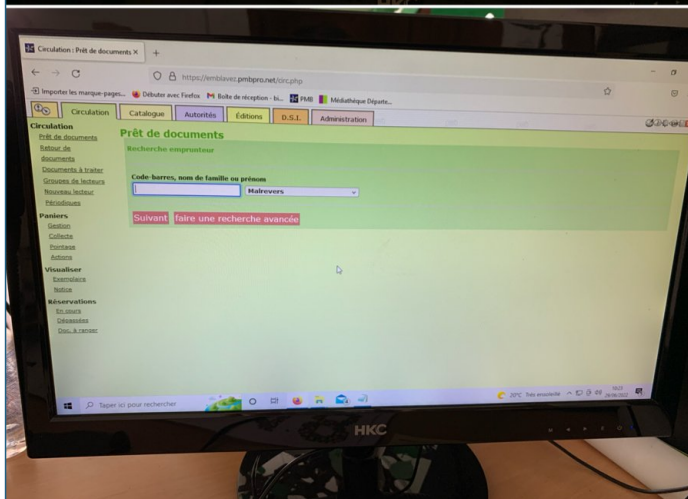
ROCHE EN RÉGNIER : mairie, débranchement d'une antenne Wifi Max qui perturbait le réseau. Test de tous les ordinateurs mairie et école.



Grégory PETITCLERC

le 29 juin

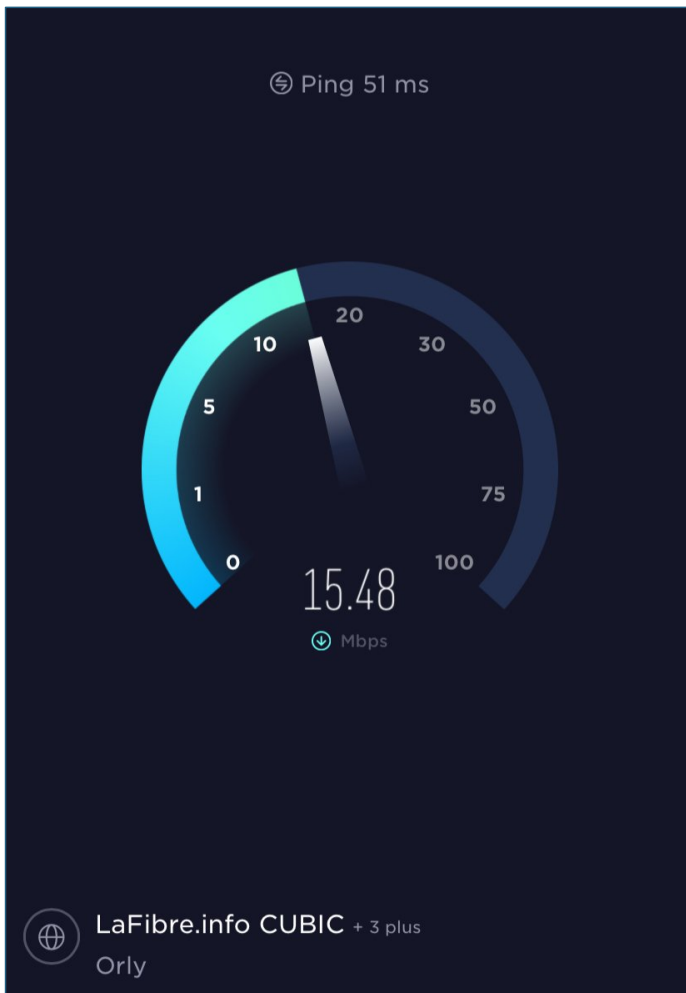
MALREVERS : bibliothèque, problème lié au certificat PMB. Problème réglé suite à la désinstallation complète de Firefox et sa réinstallation



Stéphane SOUTON

le 29 juin

ROSIÈRES : Mairie = Migration progressive des supports de communication vers le nouveau logo à commencer par le site Internet et la station Illiwap



Grégory PETITCLERC

le 29 juin

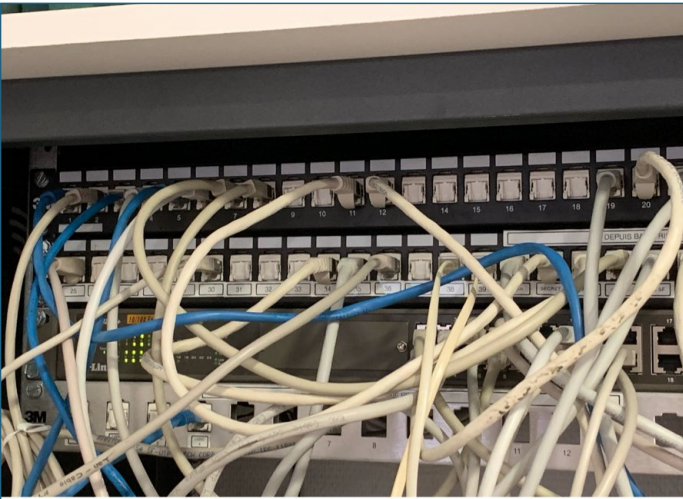
ROSIERES : CTM, installation d'un répéteur wifi reconditionné par Emblavezconnect.



Robin GAUDIN

le 30 juin

Emblavez Connect : Statistiques d'accompagnement du Conseiller Numérique de l'Emblavez sur le mois de juin. 50 personnes accompagnées au total entre les accompagnements individuels et les ateliers débutants.



Grégory PETITCLERC

le 30 juin

ROSIÈRES : commune, fin de la migration définitive de la mairie, l'école publique, le CTM et Emblavezconnect. Nouvel opérateur et nouveau matériel.



Stéphane SOUTON

le 1 juillet



ROSIÈRES : Mairie = installation de 2 bornes DECT dans le hall de la Mairie pour le fonctionnement de téléphones sans fil en voix sur IP.