

Le premier journal qui ne parle que de votre famille



EMBLAVEZ CONNECT  
PLACE DES ANCIENS COMBATTANTS  
43800 ROSIERES  
FRANCE



## Ils vous ont écrit



**Grégory PETITCLERC**



**Stéphane SOUTON**



## Anniversaires

**Eric DUNIS**

le 20 avr.

**Grégory PETITCLERC**

le 4 mai

**Marc GIRAUD**

le 11 mai



## Fêtes

**Marc**

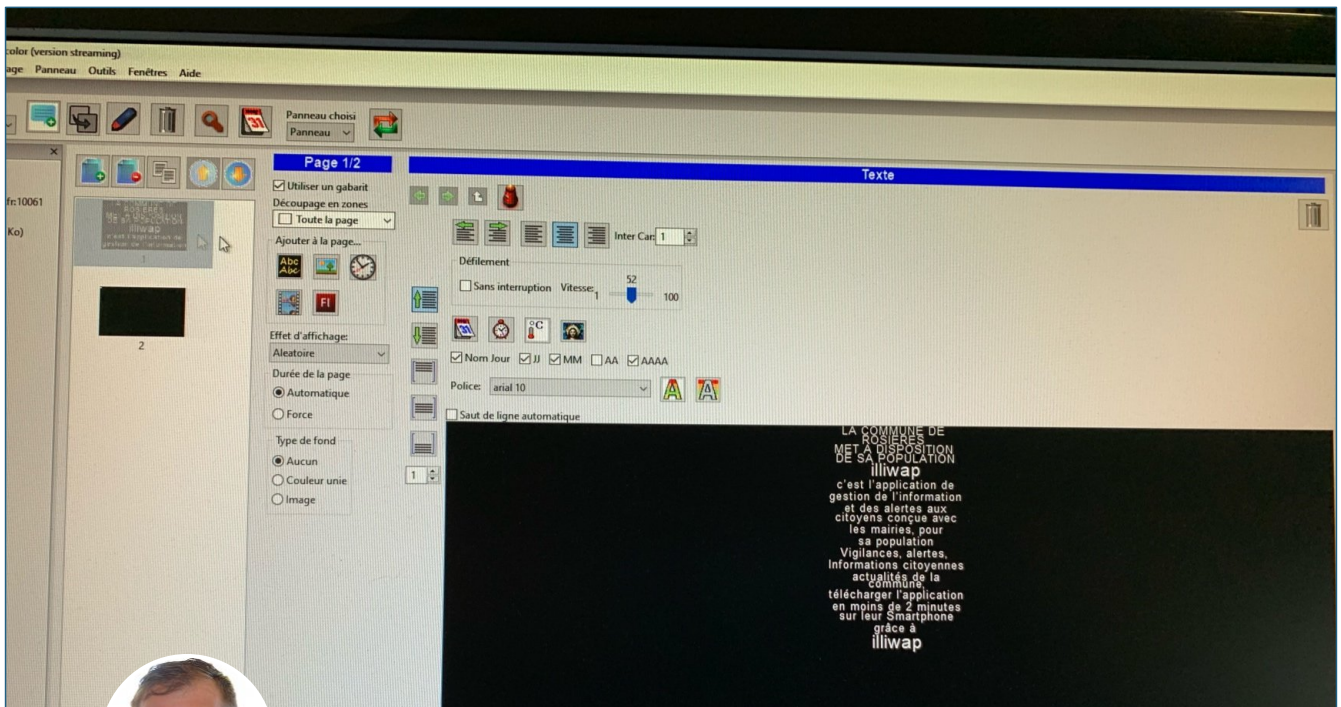
le 25 avr.

**Eric**

le 18 mai

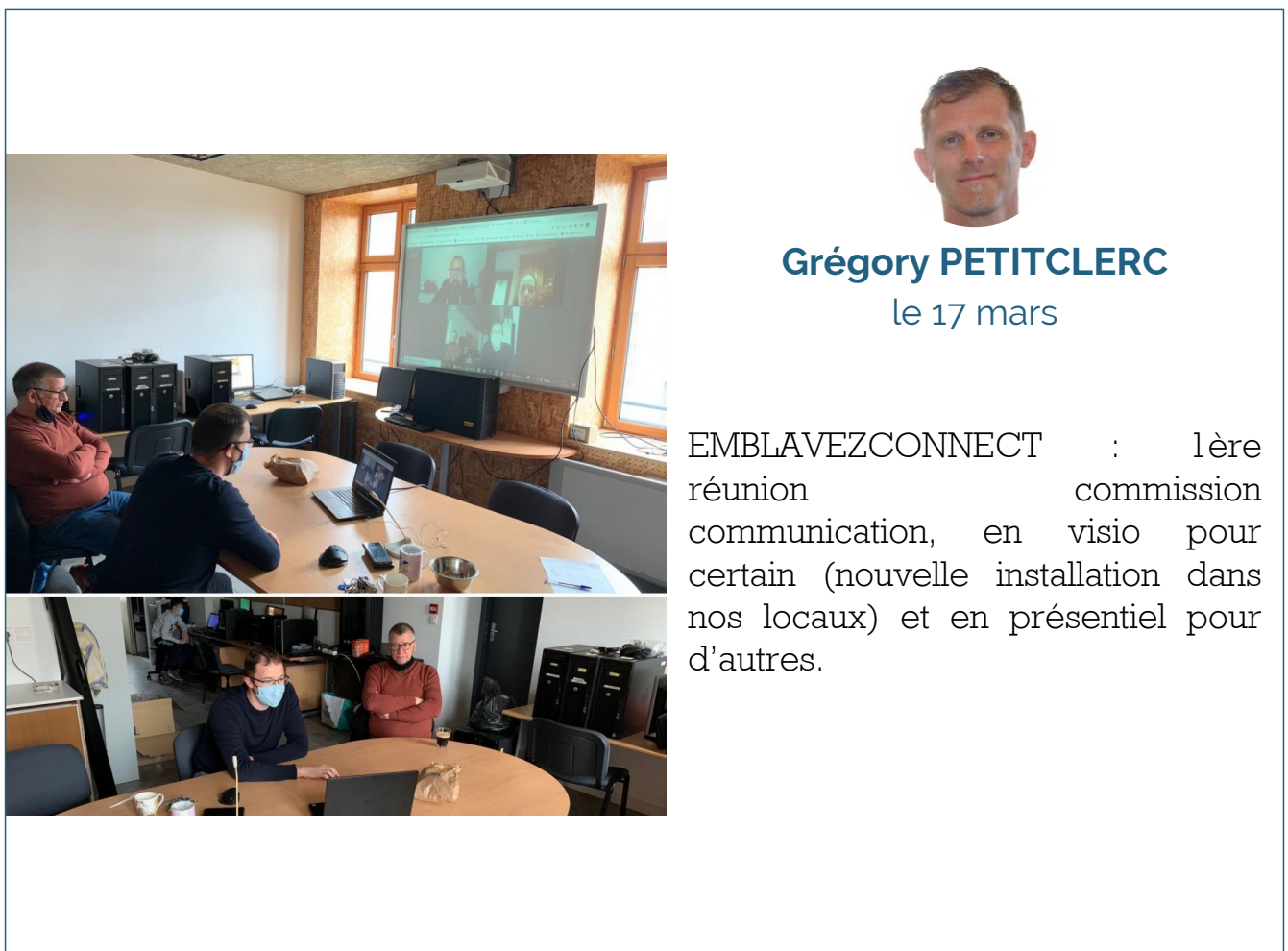
**Yves**

le 19 mai



**Grégory  
PETITCLERC**  
le 15 mars

ROSIERES : mairie, suite à un besoin du service installation sur ordinateur de l'interface permettant la gestion et mise à jour du tableau informatif de la commune.



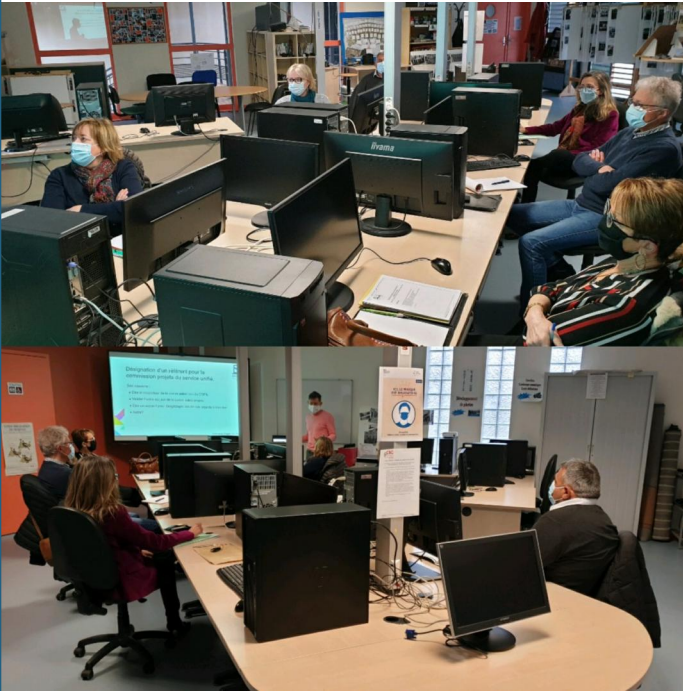
**Grégory PETITCLERC**  
le 17 mars

EMBLAVEZCONNECT : 1ère réunion commission communication, en visio pour certain (nouvelle installation dans nos locaux) et en présentiel pour d'autres.



**Stéphane SOUTON**

le 17 mars



EMBLAVEZ CONNECT : 1ere réunion de la commission "Projets" en présence de 6 élus et dans les locaux de Clic pour respecter les gestes barrières.



**Grégory PETITCLERC**

le 18 mars



CHAMALIÈRES : école, clone d'un pc du parc et installation sur 2 portables pour les réinjecter dans le parc actuel.



**Stéphane  
SOUTON**

le 18 mars

EMBLAVEZ CONNECT : 1ere réunion de la commission "Finances". Préparation du budget annexe du service Emblavez Connect.



**Stéphane  
SOUTON**

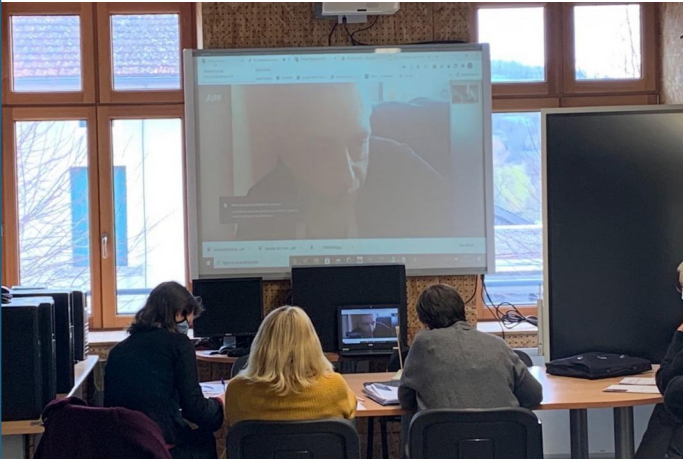
le 18 mars

SAINT PIERRE DU CHAMP : Rencontre avec Claire GALLIEN élue de la commune pour parler des projets d'aménagement informatique et site Internet.



**Grégory PETITCLERC**

le 19 mars

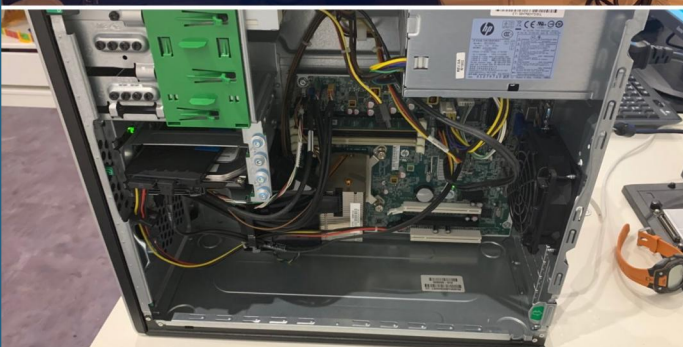
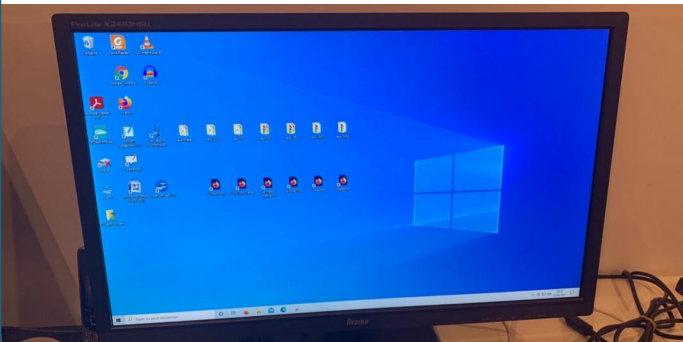


ROSIÈRES : utilisation des bureaux d'emblavezconnect, fraîchement équipés d'un vidéo projecteur, afin de réaliser une visio en urgence. Test concluant



**Grégory PETITCLERC**

le 23 mars



SAINT VINCENT : école, problème sur le pc de la classe de Lydie. Pc entièrement changé et remplacé par un reconditionné par emblavezconnect.



**Stéphane SOUTON**

le 24 mars

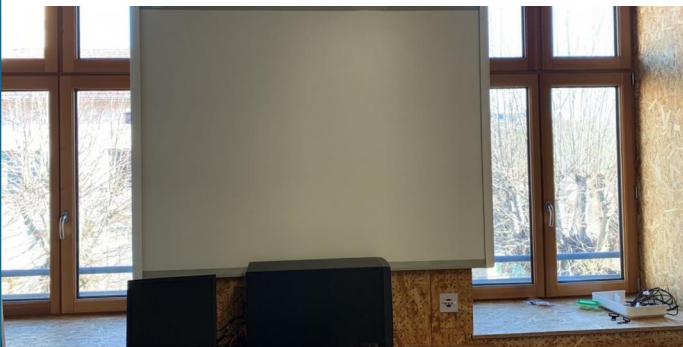


EMBLAVEZ CONNECT : Réunion de la commission "Gestion du service" en présence de 4 élus

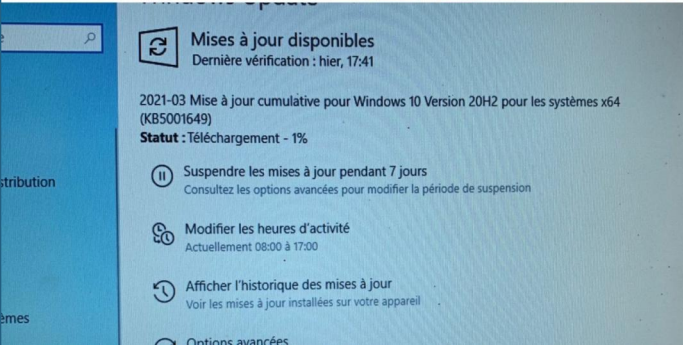


**Grégory PETITCLERC**

le 24 mars



EMBLAVEZCONNECT : aménagement des bureaux d'Emblavezconnect avec l'installation d'un Videoprojecteur et tableau blanc reconditionné par Emblavezconnect



**Grégory PETITCLERC**

le 25 mars

LAVOÛTE : bibliothèque, aide à la migration vers Windows 20H2.  
Réalisé sans problèmes.



**Stéphane SOUTON**

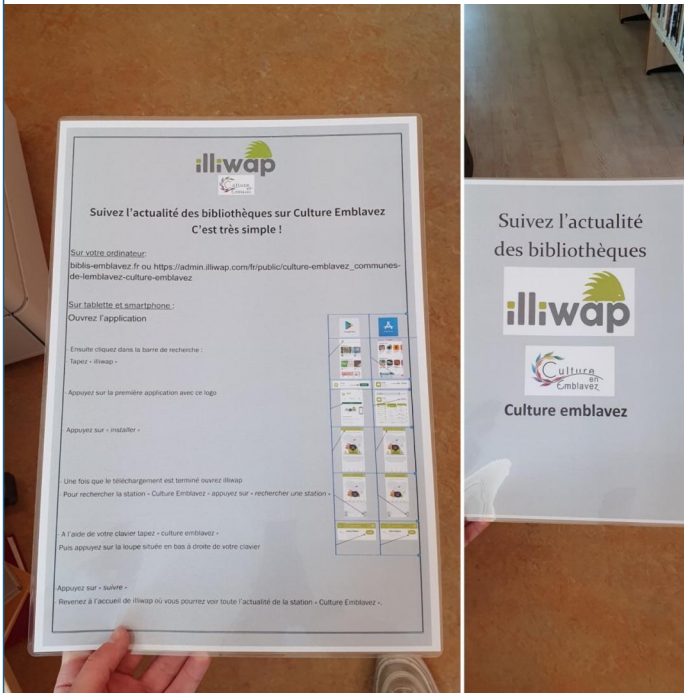
le 26 mars

EMBLAVEZ CONNECT : 8ème réunion du Comité de Pilotage du service unifié à Roche en Régner

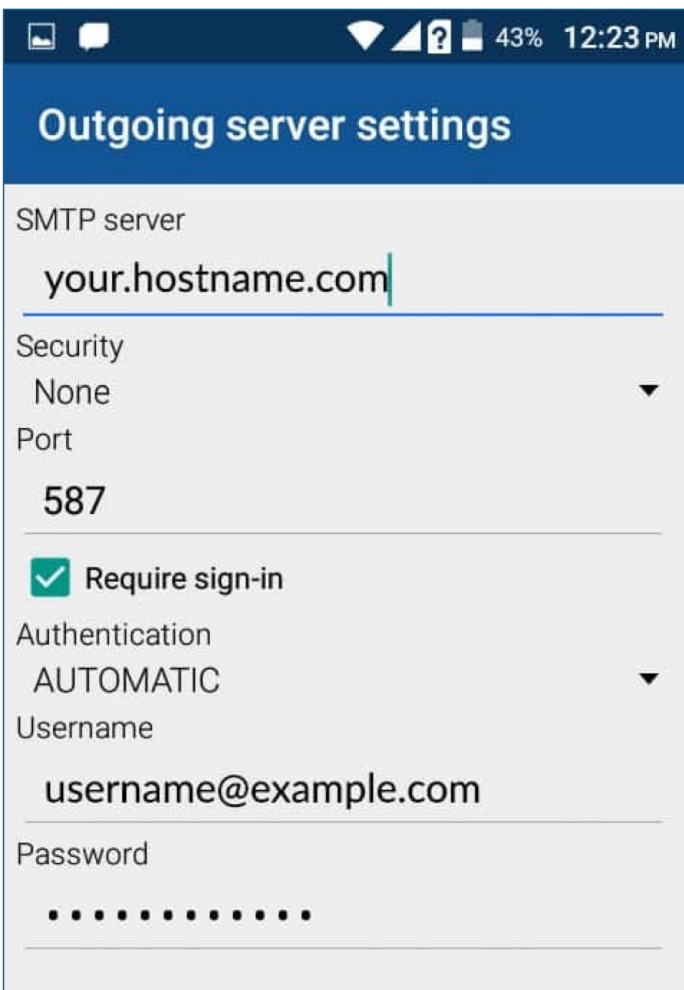


**Grégory PETITCLERC**

le 26 mars



EMBLAVEZCONNECT : travail sur la communication de la station « culture emblavez » avec Mathis (stagiaire emblavezconnect ) et Céline (médiathèque de Vorey) via un support papier affiché dans chaque bibliothèque. Formation à venir des bénévoles des 10 bibliothèques.



**Grégory PETITCLERC**

le 29 mars

ROSIERES : mairie, problème envoi mail via le smartphone d'un élu. Problème résolu avec changement de protocole SMTP.





## Office Famille et Étudiant 2016



Assistant Activation

Merci d'avoir installé Microsoft Office Famille et Étudiant 2016. L'activation est obligatoire pour authentifier cette copie de Microsoft Office. Cet Assistant vous guidera tout au long du processus d'activation.

Comment souhaitez-vous activer le logiciel ?

- Je souhaite activer le logiciel via Internet (recommandé).
- Je souhaite activer le logiciel par téléphone.

Si vous ne souhaitez pas activer le logiciel maintenant, vous pourrez encore l'exécuter pendant quelques jours avant que la licence n'expire. Pour plus d'informations, cliquez sur Aide.



**Grégory  
PETITCLERC**

le 29 mars

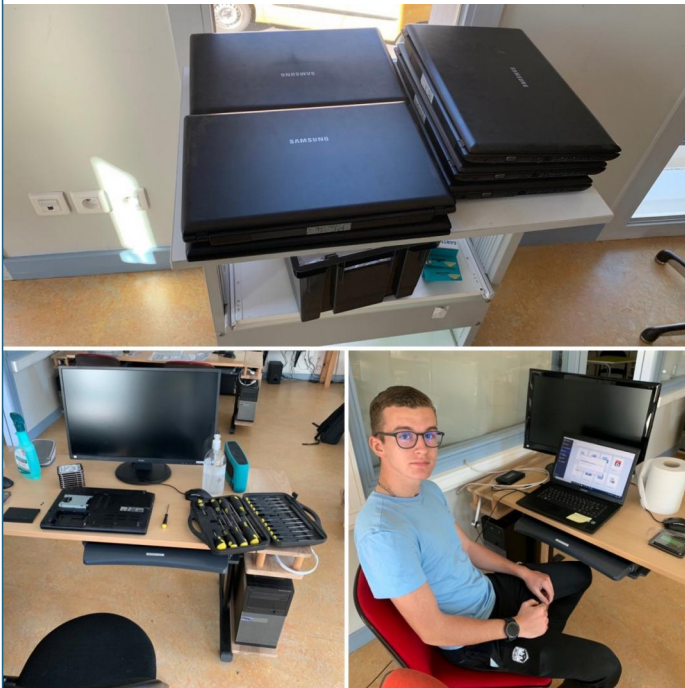
VOREY : mairie, problème activation logiciel de messagerie. Problème réglé dans l'heure avec une réactivation.

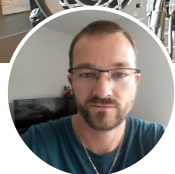
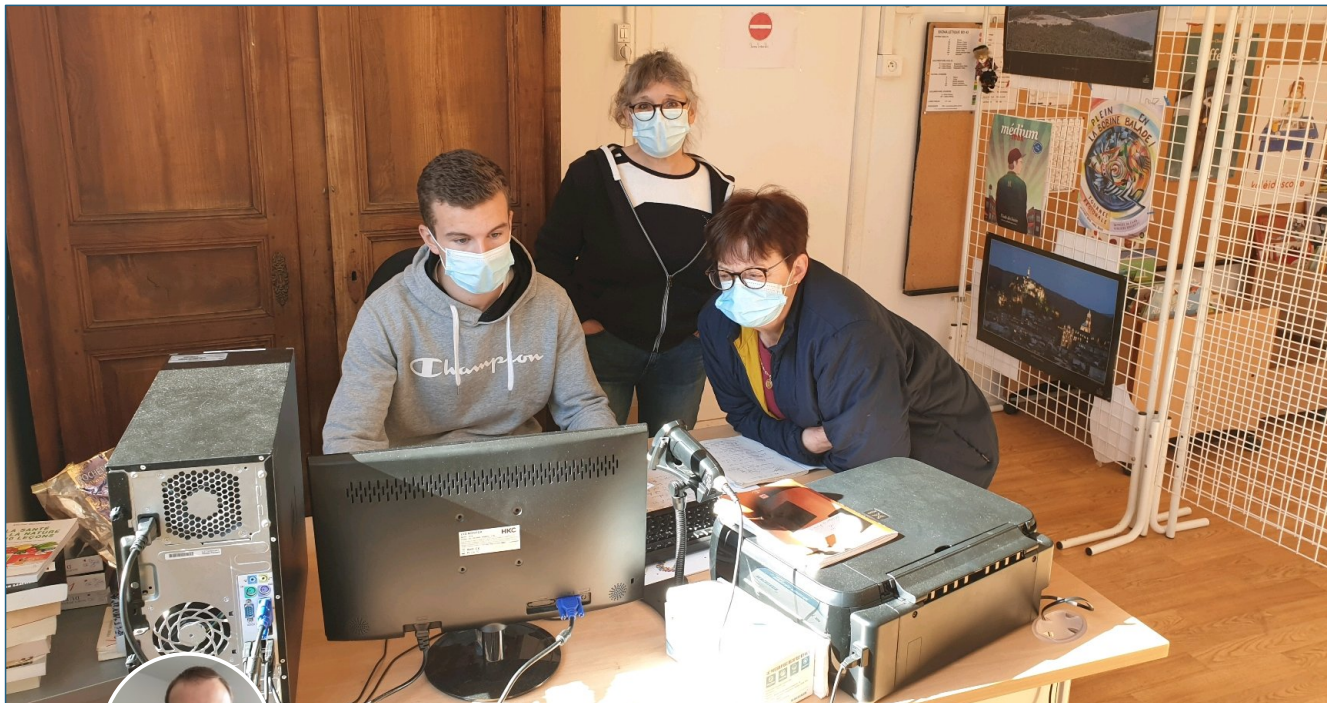


**Grégory PETITCLERC**

le 29 mars

VOREY : école privée, clone de 10 pc en Windows 10 20H2 avec l'intégralité des logiciels de l'école.





**Stéphane  
SOUTON**

le 31 mars

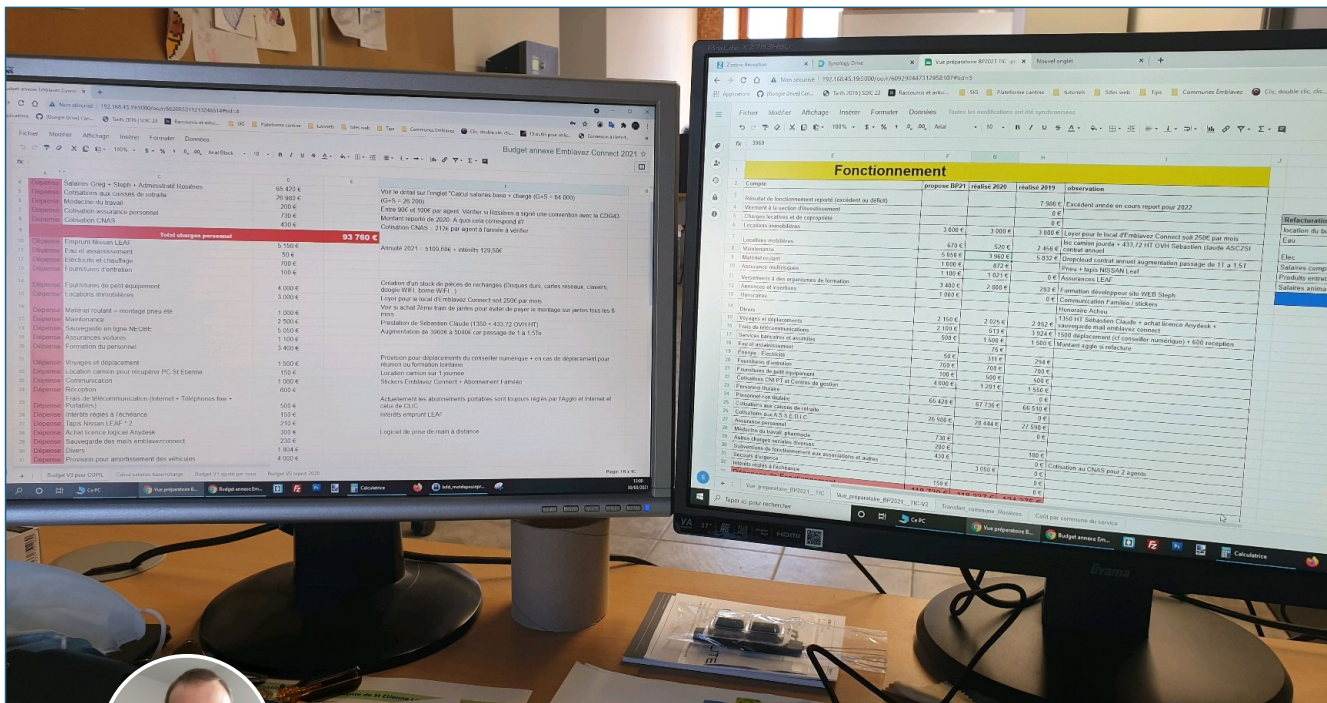
MALREVERS : Présentation de la station illiwap "Emblavez Culture" à 2 bénévoles de la bibliothèque par Mathis (stagiaire). En parallèle, résolution du problème de connexion wifi du PC de la bibliothèque.



**Grégory PETITCLERC**

le 31 mars

EMBLAVEZCONNECT : rencontre avec une élue en charge de la mise à jour du site internet du site de St Privat d'Allier.



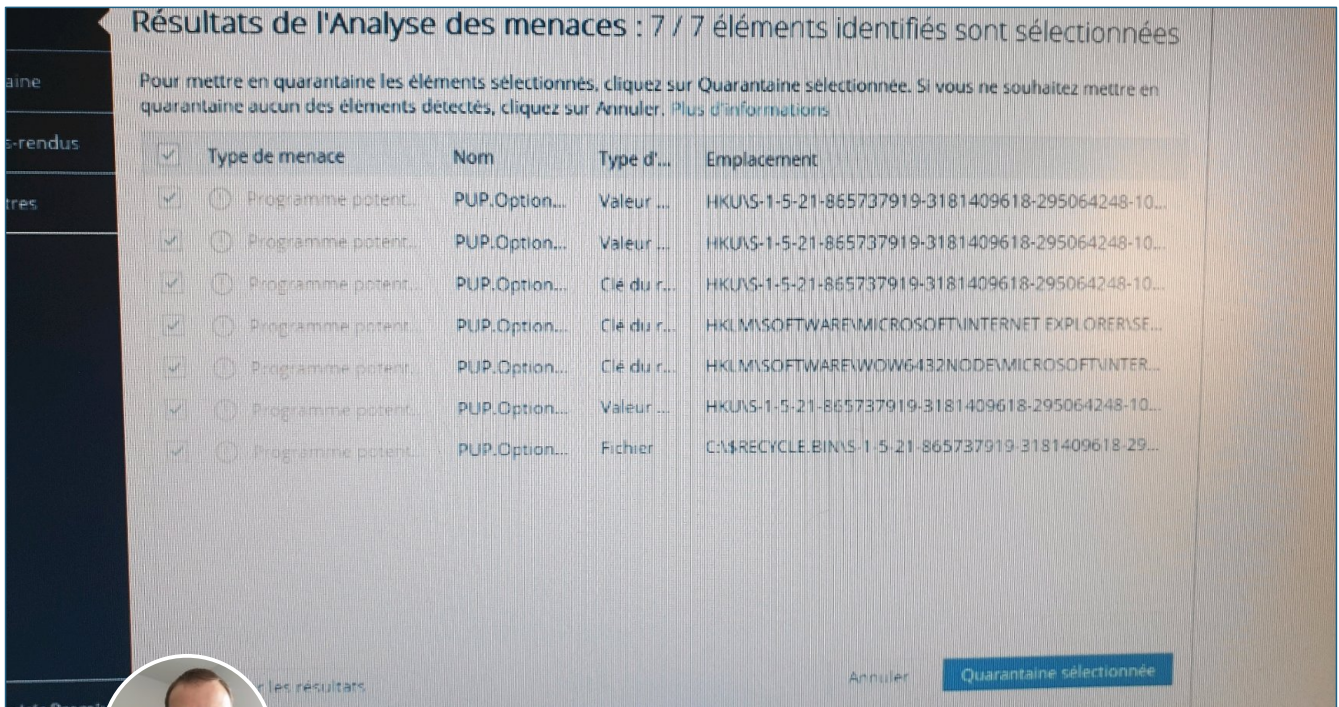
**Stéphane SOUTON**  
le 1 avril

**EMBLAVEZ CONNECT** : Après validation du budget par le COPII et transfère des éléments aux communes de l'Emblavez, travaille sur les éléments comptable avant présentation au trésorier



**Grégory PETITCLERC**  
le 1 avril

**ROSIÈRES** : mairie, installation du pc d'un élu dans son bureau. Mise en place d'un routeur wifi avec installation des logiciels, raccourcis serveur, scanner et périphériques (copieur, imprimante...).



**Stéphane SOUTON**

le 2 avril

ROSIERES : Dépannage et nettoyage d'un ordinateur à l'école publique + Dépannage de la connexion Internet wifi qui ne fonctionnait plus. Les salles de l'école de musique était privées de connexion.



**Stéphane SOUTON**

le 2 avril



SAINT VINCENT : Récupération et réparation de l'ordinateur principal de la bibliothèque. Changement du disque dur et remise en service le tout dans la journée.



**Grégory PETITCLERC**

le 6 avril

ROSIERES : mairie, paramétrage du mobile d'une élue de pouvant ni envoyer ni recevoir des mails sur son application « mairie ».



**Grégory PETITCLERC**

le 6 avril

VOREY : informé vendredi 2 avril pour une visio le 6, mise en place de l'Embarcadère avec prêt d'ordinateur portable. Mise en place également d'une caméra munie d'un tracker pour un meilleur confort (merci à la société Maskott pour le prêt). Test avec le prestataire. Salle prête à 12h00.



**Stéphane SOUTON**

le 6 avril

EMBLAVEZ CONNECT : Rencontre avec Monsieur BARLET enseignant au lycée La Chartreuse Paradis de Brive-Charensac. Reunion de suivi de Mathis FALGON stagiaire à Emblavez Connect durant 6 semaines



**Grégory PETITCLERC**

le 8 avril

LAVOÛTE : école, récupération et clone des 9 pc portables sur disque dur SSD. Repose des pc dans les locaux de l'école.



**Grégory PETITCLERC**

le 8 avril

ST PIERRE DUCHAMP : école, après avoir installer un SSD dans chacun des deux pc des institutrices, paramétrage et installation sur site. Photocopieur, imprimante laser, messagerie (avec transfert des mails), logiciels divers, caméra HUE...



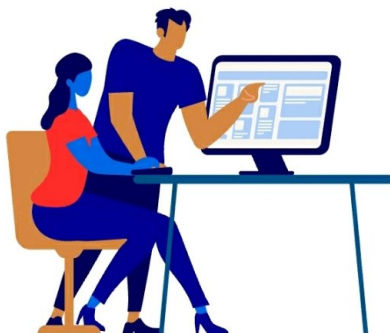
**CONSEILLER  
NUMÉRIQUE  
France  
services**



**Stéphane SOUTON**

le 10 avril

**Je recrute**



EMBLAVEZ CONNECT : Le service unifié à été retenu en tant que territoire d'accueil d'un poste de conseiller numérique pour 2 ans. Il faut maintenant recruter cette personne qui accompagnera la population de l'Emblavez autour de la médiation numérique.